

NIŞÂBÛR İLÂHİ

MÜZİK: AHMET HATİPOĞLU

SÖZ: YÛNUS EMRE

SOFYAN

(ACEP ŞU YERDE VAR M'OLA)

♩ = 56

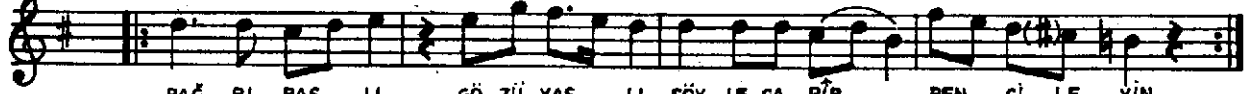
M = 3', 30"

(Saz)



A CEP ŞU YER DE VAR MI O LA SÖY LE GA RİB BEN Cİ LE YİN

DÖNÜŞ - Saz



BAĞ RI BAŞ LI GÖ ZÜ YAŞ LI SÖY LE GA RİB BEN Cİ LE YİN



GE ZE RİM RÛM İ LE SÂ MI YU KA RI İL LE Rİ KA MU

DÖNÜŞ - Saz



ÇOK İS TE DİM BU LA MA DİM SÖY LE GA RİB BEN Cİ LE YİN



BİR GA RİB OL MÜS Dİ YE LER ÜÇ GÜN DEN SON RA DU YA LAR

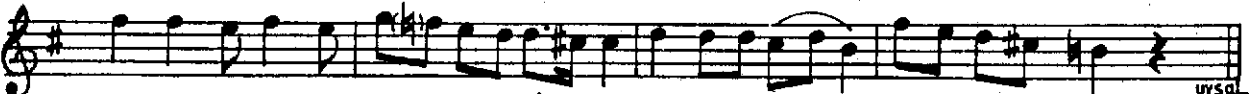
DÖNÜŞ - Saz



SO ĞUK SU İ LE YU YA LAR SÖY LE GA RİB BEN Cİ LE YİN



HEY EM REM YÛ NÛS BÎ ÇA RE BU LUN MAZ DER Dİ NE ÇA RE



VAR İM Dİ GEZ ŞAR DAN SÂ RE SÖY LE GA RİB BEN Cİ LE YİN

uysal
SON

ACEP ŞU YERDE VAR M'OLA
SÖYLE GARİB BENCİLEYİN
BAĞRI BAŞLI GÖZÜ YAŞLI
SÖYLE GARİB BENCİLEYİN.

GEZERİM RÛM İLE SÂMI
YUKARI İLLERİ KAMU
ÇOK İSTEDİM BULAMADIM
SÖYLE GARİB BENCİLEYİN.

BİR GARİB ÖLMÜŞ DİYELER
ÜÇ GÜNDEN SONRA DUYALAR
SOĞUK SU LE YUVALAR
SÖYLE GARİB BENCİLEYİN.

HEY EMREM YÛNUS BİCÂRE
BULUNMAZ DEROİNE ÇÂRE
VAR ÜMİDİ GEZ SARDAN SÂRE
SÖYLE GARİB BENCİLEYİN.